

Aviso de Ciclón Tropical en el Océano Pacífico

No. Aviso: 08

Ciudad de México a 14 de Noviembre del 2016.

Emision: 18:15h

Servicio Meteorológico Nacional, fuente oficial del Gobierno de México, emite el siguiente aviso:

Síntesis: Depresión Tropical "TINA"

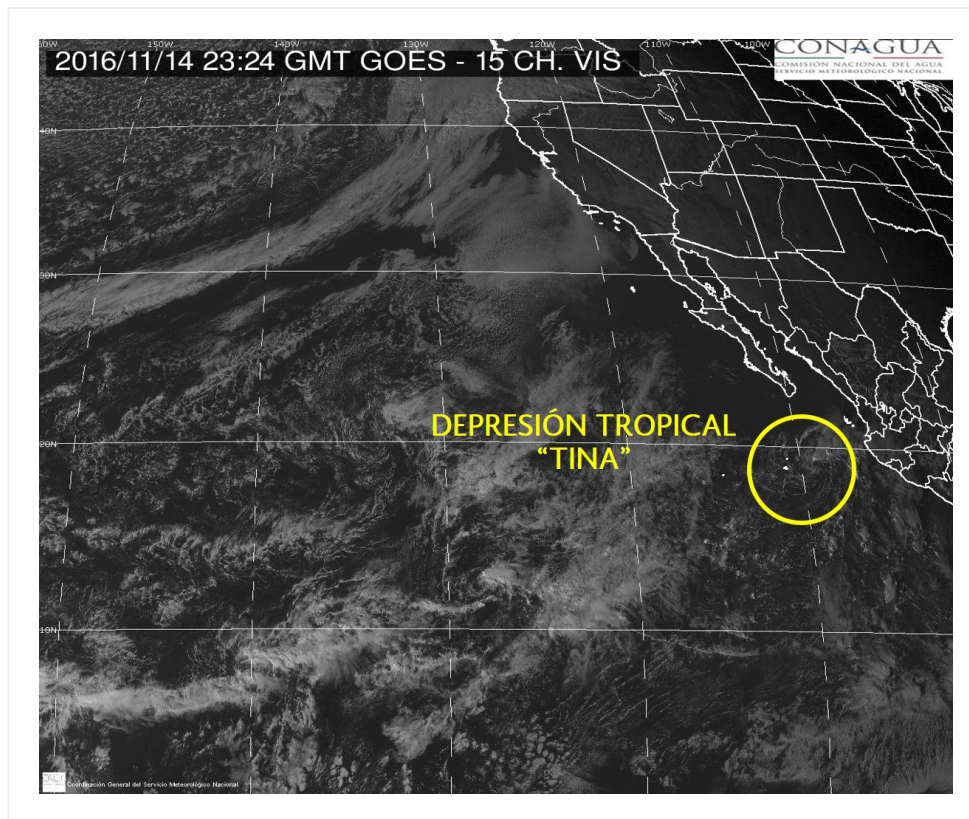


Imagen de satélite

Situación Actual:

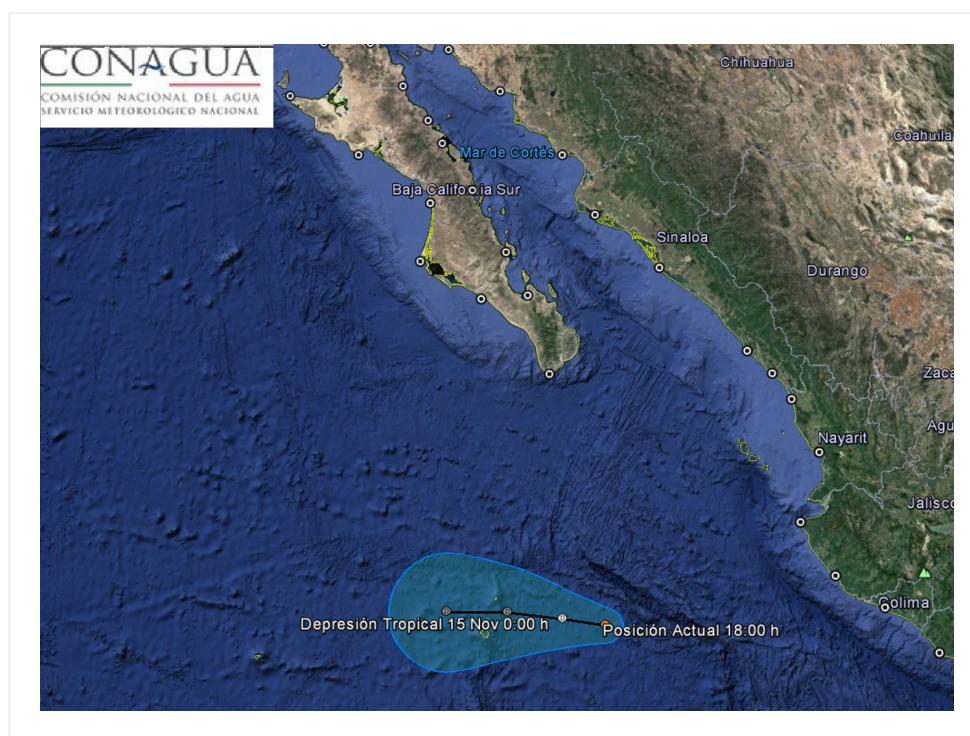
Depresión tropical "TINA" al oeste-suroeste de las costas de Jalisco.

Condiciones Actuales		
Hora local (hora gmt)	18:00 (00:00 GMT)	
Ubicación del centro del ciclón	Latitud Norte: 18.9°	Longitud Oeste: 109.2°
Distancia al lugar más cercano	A 400 km al oeste-suroeste de Cabo Corrientes, Jal., y a 190 km al este de Isla Socorro, Col. (Datos obtenidos por interpolación).	

Condiciones Actuales

Desplazamiento actual:	Oeste (270°) a 7 km/h			
Vientos máximos [km/h]:	Sostenidos: 55 km/h		Rachas: 75 km/h	
Presión mínima central [hpa]:	1008 hPa			
Pronóstico de lluvia	Su circulación refuerza el potencial de tormentas muy fuertes en Nayarit, Jalisco, Colima y Michoacán.			
Recomendaciones	Extremar precauciones a la población en general en las zonas de los estados mencionados por lluvias, viento y oleaje (incluyendo la navegación marítima) y atender las recomendaciones emitidas por las autoridades del Sistema Nacional de Protección Civil, en cada entidad.			
Extensión en cuadrantes de radios de vientos y oleaje				
Oleaje 4 m	55 km NE	0 km SE	0 km SO	0 km NO

PRONÓSTICO VALIDO AL DÍA/HORA LOCAL TIEMPO CENTRO	LATITUD NORTE	LONG. OESTE	VIENTOS [Km/h]	CATEGORÍA	UBICACIÓN (en km)
15/00h	19.0	109.7	45/65	Depresión Tropical	130 km al este-noreste de Isla Socorro, Col., y a 430 km al sur de Cabo San Lucas, BCS.
15/12h	19.1	110.6	45/65	Depresión Tropical	50 km al noreste de Isla Socorro, Col., y a 420 km al sur de Cabo San Lucas, BCS.
16/00h	19.1	111.6	35/55	Depresión Tropical	80 km al oeste-noroeste de Isla Socorro, Col., y a 450 km al sur-suroeste de Cabo San Lucas, BCS.



Trayectoria de la Depresión Tropical "TINA"

Aviso No.	Fecha / Hora local CDT	Lat. Norte	Long. Oeste	Distancia más cercana (km)	Viento m ^á x. / rachas	Categoría	Avance
1	13 nov / 21:00	18.5	107.1	300 km al oeste-suroeste de Manzanillo, Col. 385 km al oeste de Punta San Telmo, Mich.	65/85	Tormenta Tropical	Norte (350°) a 6 km/h

2	14 nov / 00:00	18.6	107.2	245 km al oeste-suroeste de Playa Perula, Jal. 260 km al suroeste de Cabo Corrientes, Jal.	65/85	Tormenta Tropical	Norte (350°) a 6 km/h
3	14 nov / 3:00	18.7	108.1	300 km al este de Isla Socorro, Col. 320 km al suroeste de Cabo Corrientes, Jal.	65/85	Tormenta Tropical	oeste-noroeste (300°) a 9 km/h
4	14 nov / 6:00	18.7	108.3	275 km al este de Isla Socorro, Col. 330 km al suroeste de Cabo Corrientes, Jal.	65/85	Tormenta Tropical	oeste-noroeste (300°) a 9 km/h
5	14 nov / 9:00	19.0	108.7	350 km al oeste-suroeste de Cabo Corrientes, Jal. y a 450 km al sur-sureste de Cabo San Lucas, BCS.	55/75	Depresión Tropical	oeste-noroeste (290°) a 11 km/h
06	14 nov / 12:00	19.0	109.2	Se ubica por interpolación a 380 km al oeste de Cabo Corrientes, Jal. y a 415 km al sur de Cabo San Lucas, BCS.	55/75	Depresión Tropical	oeste-noroeste (290°) a 11 km/h
7	14 nov / 15:00	18.9	109.0	390 km al oeste-suroeste de Cabo Corrientes, Jal. 455 km al sur-sureste de Cabo San Lucas, BCS.	55/75	Depresión Tropical	oeste (270°) a 7 km/h
08	14 nov / 18:00	18.9	109.2	A 400 km al oeste-suroeste de Cabo Corrientes, Jal., y a 190 km al este de Isla Socorro, Col. (Datos obtenidos por interpolación).	55/75	Depresión Tropical	Oeste (270°) a 7 km/h

EL SIGUIENTE AVISO SE EMITIRÁ A LAS 21:15 HRS TIEMPO DEL CENTRO O ANTES SI OCURREN CAMBIOS SIGNIFICATIVOS

Pronosticador: PATRICIA LÓPEZ

Revisó: OSCAR MONTOYA